



СВИАЖСКИЙ МЕЖРЕГИОНАЛЬНЫЙ  
МУЛЬТИМОДАЛЬНЫЙ  
ЛОГИСТИЧЕСКИЙ ЦЕНТР

**ИНДУСТРИАЛЬНЫЙ ПАРК**

**«Свияжский межрегиональный  
мультимодальный  
логистический центр»**

# О ПАРКЕ

## Свияжский межрегиональный мультимодальный логистический центр

Один из крупнейших проектов создания комплексного логистического центра полного цикла в России и крупнейший в Поволжском регионе России.

Расположен на правом берегу р. Волга, вблизи федеральной автомобильной дороги М-7; соединение с железнодорожными магистралями, узловой станции «Свияжск» и сортированной станции «Юдино».

### Кратко о парке:



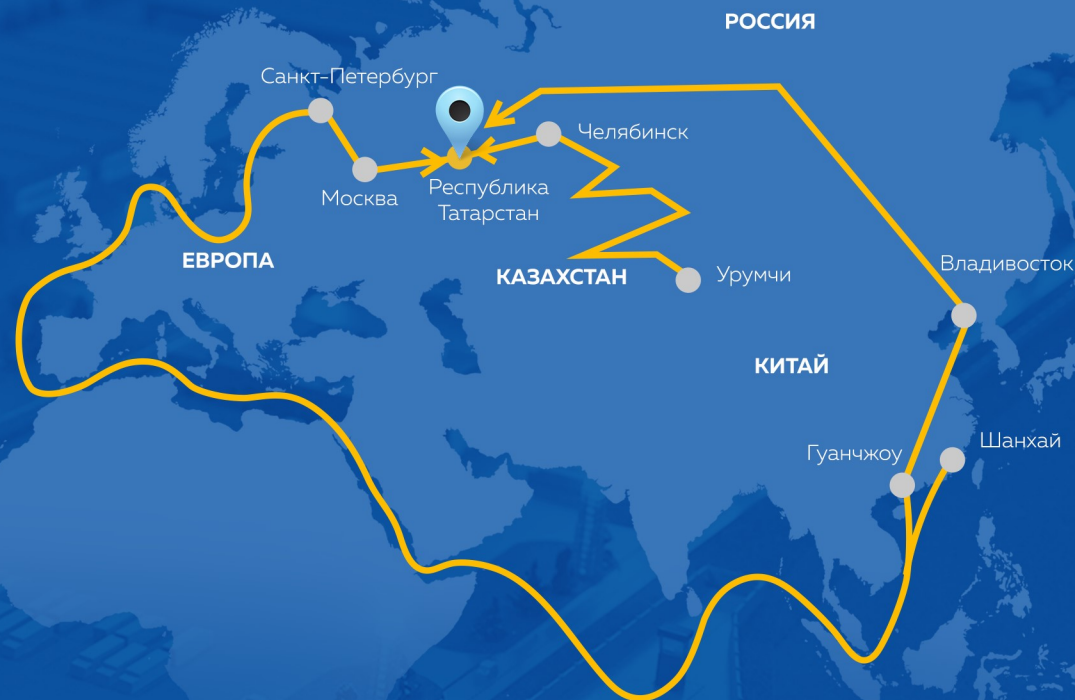
Создание проекта - в 2006 г. проект был включен в Федеральную целевую программу (ФЦП) «Модернизация транспортной системы России на 2006-2010 годы», а также вошел в ФЦП «Развитие транспортной системы России на 2010-2015 годы». Создание первой очереди инфраструктуры за счет федерального и регионального бюджета 6,5 млрд.руб ..



Цель - интеграция в систему международных и межрегиональных грузопотоков при обслуживании товаропотоков на существующих международных транспортных коридорах «Запад - Восток» и «Север - Юг» и перспективном «Европа Западный Китай».



Общая площадь участка - 245 Га, участок находится в республиканской собственности, категория земель - для размещения объектов промышленности, передан в аренду Управляющей компании.



# МАСТЕР ПЛАН



Порт 5 морей  
Выход на федеральные трассы М7 и М12

**2193 га**  
В резерве

**244 га**  
Площадь

## Кадровый потенциал:

В радиусе 150 км проживает более 3 млн. человек.

Территория Казанской Агломерации, в состав которой входит городской округ «Казань» и шесть муниципальных районов.

## Инженерная инфраструктура:

Сети электроснабжения – 21,805 Мвт  
Сети питьевого водоснабжения – 821,852 куб. м/сутки  
Сети водоотведения – 810,02 куб. м/сутки  
Сети ливневой канализации – 5625,13 литров/сек  
Газоснабжение – 9000 куб. м./час  
Внутриплощадочные дороги – 3,3 км

## Плановые показатели на 2035 год:

**82 086** млн.руб.  
Инвестиции

**30 000**  
Рабочие места

# ТРАНСПОРТНАЯ ДОСТУПНОСТЬ

## Транспортная доступность

Расстояние до центра г. Зеленодольска , км

17

Расстояние до регионального центра (г. Казань), км

41

Расстояние до г. Москвы, км

770

Расстояние до железнодорожного вокзала, км

Ж/д станция Свияжск

Расстояние до аэропорта, км

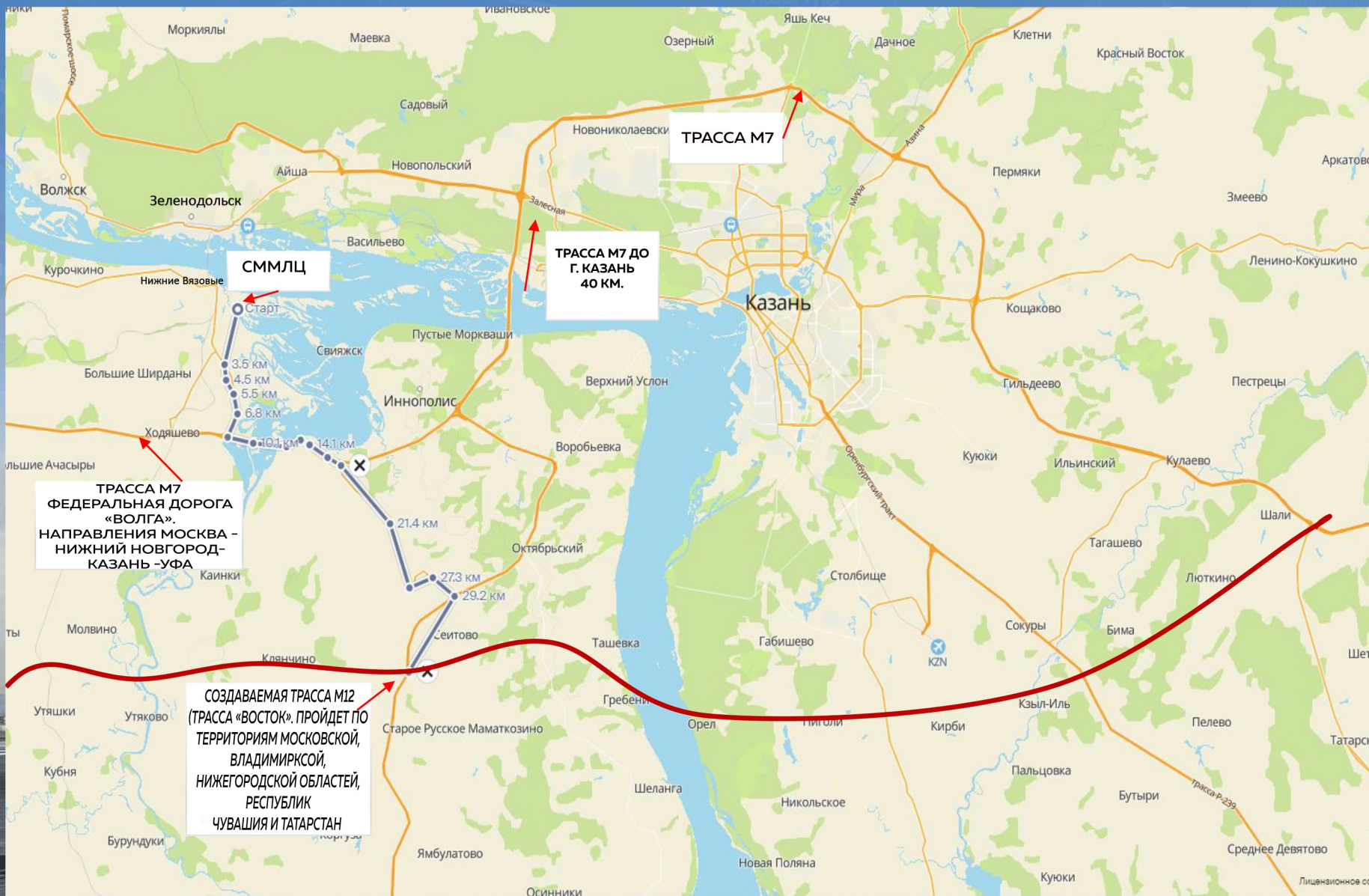
86

Расстояние до речного порта, км

50



# ТРАНСПОРТНАЯ ДОСТУПНОСТЬ



# ИНЖЕНЕРНАЯ ИНФРАСТРУКТУРА



Причальная стенка

2470 м



Ж/д ветка

7,7 км



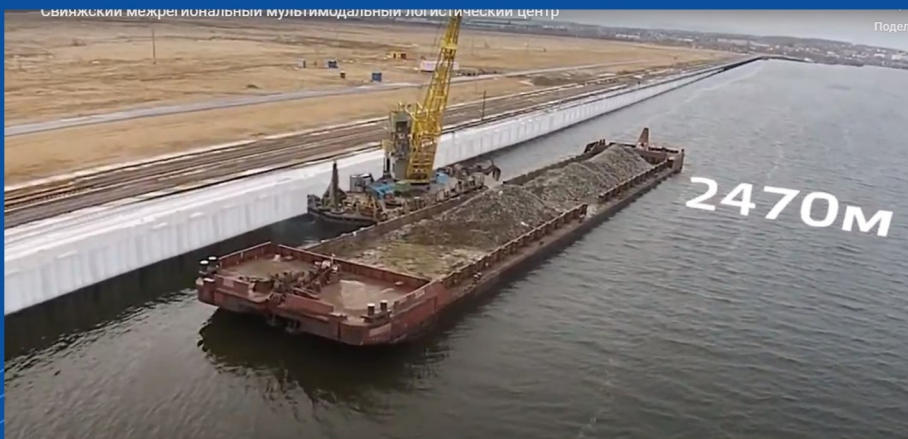
Автодорога с выходом на федеральную трассу М7

8,6 км



Противорадиационное укрытие

600 человек



# ПРЕИМУЩЕСТВА ДЛЯ ИНВЕСТОРОВ

## Преимущества парка Зеленодольск

- 5% Подоходный налог (первые 5 лет) - 10 % подоходный налог (вторые 5 лет)
- 0% Земельный налог
- 0% Налог на имущество организаций
- Страховые взносы в государственные внебюджетные фонды 7,6 % (без НДС 30%)

**Льготный земельный налог** – ставка земельного налога в размере 0,01%

## Меры поддержки малого и среднего бизнеса:

- **налоговые льготы сроком на 10 лет:**
  - снижение налоговых ставок по упрощенной системе налогообложения (ставка по доходам - 1%, по доходам минус расходы - 5%);
  - освобождение от уплаты транспортного налога;
  - освобождение от уплаты налога на имущество;
  - освобождение от земельного налога (по решению муниципалитета)
- **другие меры поддержки:**
  - субсидирование процентной ставки по кредитам (в пределах утвержденных ассигнований бюджета Республики Татарстан на поддержку малого и среднего бизнеса);
  - кредиты на развитие инфраструктуры промышленных парков (кредит "Стройка") в размере до 30 млн рублей под 5% сроком до 5 лет (потребуется дополнительно 200 млн рублей)
  - микрозаймы до 5 млн рублей на льготных условиях сроком до 3 лет (в пределах утвержденных ассигнований в бюджете Республики Татарстан на поддержку малого и среднего бизнеса);
  - частичное субсидирование затрат на электроэнергию - разница между тарифом за фактически потребленную мощность и тарифом на высокое напряжение (в пределах утвержденных ассигнований в бюджете Республики Татарстан на поддержку малого и среднего бизнеса);

# РЕЗИДЕНТЫ



Создание центра выполнения заказов KazanExpress. Запуск первой очереди склада начнется в 2023 году. Площадь составляет 25 204,26 м<sup>2</sup>. Планируется создать 200 000 м<sup>2</sup> складских помещений.



Проект группы компаний "Выбор". Это современное, высокотехнологичное предприятие по производству тротуарной плитки и элементов ландшафтного дизайна. Ввод в эксплуатацию намечен на 2023 год.



Строительство элеваторного комплекса. Проект компании "Август-Агро". Пропускная способность элеватора составит 112,5 тыс. тонн хранения зерна одновременно. Ввод в эксплуатацию намечен на 2024 год.



# ПОЧЕМУ УПРАВЛЯЮЩАЯ КОМПАНИЯ АЛЬЯНС?



5 лет успешного  
бизнеса



Участие в создании  
трех индустриальных  
парков с нуля



Освоено 450 гектаров  
Создано 10000 рабочих мест  
Привлечено резидентами в  
проекты более 25 миллиардов  
рублей



Наша компания состоит  
из профессионалов с  
реальным опытом в  
области финансов,  
маркетинга  
и промышленного  
развития

## ПРЕИМУЩЕСТВА:



**01**  
Сокращение времени,  
средства на  
строительство и ввода в  
эксплуатацию новых  
производственных  
мощностей



**02**  
Сокращение времени,  
средства на  
строительство и ввода в  
эксплуатацию новых  
производственных  
мощностей



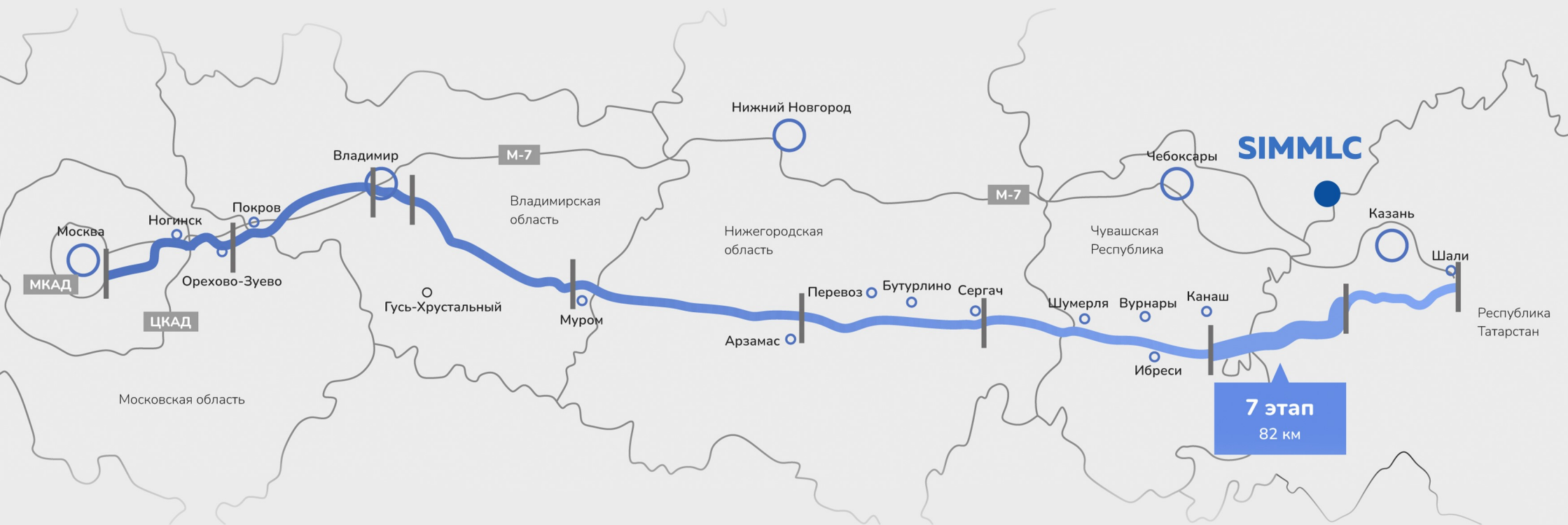
**03**  
Взаимодействие  
с государственными  
органами



**04**  
Оптимальное  
использование  
индустриальных  
площадок



**05**  
Создание  
привлекательной среды  
для заказчиков  
промышленных площадок.



## ЗНАЧИМОСТЬ ОТКРЫТИЯ М12 ДЛЯ СММЛЦ

## ДЛЯ РЕЗИДЕНТОВ:



Сокращение пути до Москвы в два раза



Сокращение транспортных расходов и времени доставки товаров, поставки сырья



Ядро транспортно-логистической системы перевозки грузов с зоной обслуживания до 700 км



Расширение зоны обслуживания маркетплейса «KazanExpress», доставка товаров по принципу «за 1 день» - Екатеринбург, Москва, Санкт - Петербург, Ростова - на - Дону.



Близость от СММЛЦ до федеральной автомобильной дороги М12 - 60км